

家族葬専用ホール

安心して
ご来館ください

みつわではコロナ対策
の対応・取り組みを
行っております。

従業員のマスクの着用・アル
コール消毒液の設置・館内の消
毒・清掃・換気を徹底しております

事前相談 10時~15時
くみわごともお気軽にご相談ください。
みつわ会員
募集中!

※画像はイメージです

家族葬邸宅みつわ稲里中央店

新規OPEN キャンペーン!

2月末までの期間限定!

家族葬

要
事
前
相
談

9万円 から

(税別)
(税込99,000円)

※みつわ会員入会後の会員価格となります。

ご家族で
みつわを
ご体験ください

来館者様
には

粗品プレゼント!



今だけ! お得な入会キャンペーン開催中!!

特典1

入会金
通常 10,000円
3,000円



特典2

みつわで
使える
金券2,000円分
プレゼント!



特典3

選べる粗品
プレゼント!



事前相談されたお客様には割引券プレゼント!

事前相談
割引

最大30,000円分プレゼント!

割引券
30,000円分



国道19号線 下氷鉋小学校北交差点近く
〒381-2217 長野市稲里町中央1-3-25

店舗拡大につきスタッフ募集中!

みつわHPの「採用情報」から
エントリーしてください。



家族葬邸宅みつわ 稲里中央店

〒381-2217 長野市稲里町中央1-3-25

金井田店 長野市金井田75 2022年3月OPEN予定 | 須坂南店 須坂市墨坂南2-1-1 | 岩村田店 佐久市岩村田1968-1

白田店 佐久市白田41 | 浅科中佐都店 小諸市耳取1479 | 野沢店 佐久市野沢234-5

小諸西原店 小諸市丙434-6 | 小諸東店 小諸市加増2-11-12 | 御影長土呂店 小諸市市797 2022年3月OPEN予定

メモリアルホールみつわ

小海店 南佐久郡小海町千代里3222

立科店 北佐久郡立科町芦田1169-1

0120-320-700

ご葬儀のご依頼・ご相談は、365日24時間受付

葬儀プラン・式場案内など、より詳しく
ホームページでご案内しております。

みつわ

検索



「メモリアルホールみつわ・家族葬邸宅みつわ」と同じ系列の会社と名乗る同業者があります。そのような系列の会社はございませんのでお気をつけください。

家族葬邸宅みつわ 稲里中央店

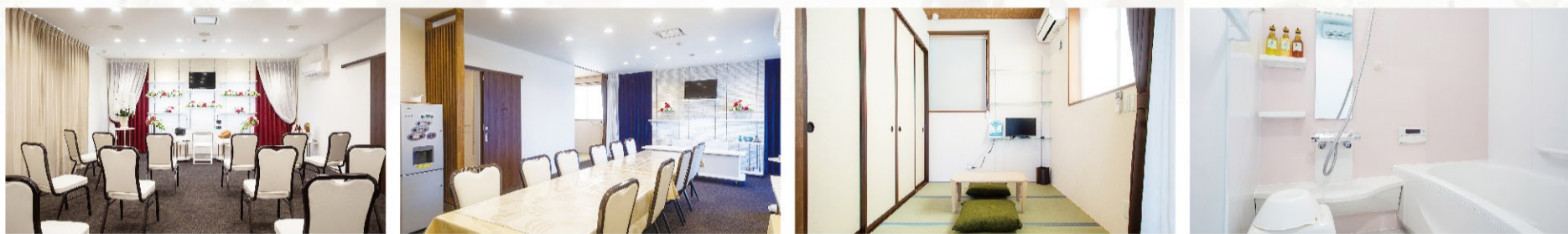
家族葬相談会

予約制
相談無料

2/20(水) 14月 20日 26(土)

■開催時間 / 10:00~15:00 ※上記日程以外も承っております。お気軽にお問い合わせください。

当日は実際の式場をご覧いただきながら、ゆっくりとご相談できます



写真はイメージです

小さな
家族葬

33

納棺式

火葬

お別れ式

要事前相談

会員特別価格

363,000(税込)円



ご予算から選べる「みつわの安心な家族葬」。ご予算に応じた「家族の想いをカタチ」に致します。

火葬

直葬・
福祉葬

9

要事前相談

会員
特別価格

99,000(税込)円

火葬

お花の
福祉葬

12

要事前相談

会員
特別価格

132,000(税込)円

樹木葬霊園 みつわ樹木葬霊園

北信地区初の
みつわ樹木葬霊園

今春2か所OPEN予定



家族葬邸宅みつわ 稲里中央店

〒381-2217 長野市稲里町中央1-3-25

金井田店 長野市金井田75 2022年3月OPEN予定 | 須坂南店 須坂市墨坂南2-1-1 | 岩村田店 佐久市岩村田1968-1

白田店 佐久市白田41 | 浅科中佐都店 小諸市耳取1479 | 野沢店 佐久市野沢234-5

小諸西原店 小諸市丙434-6 | 小諸東店 小諸市加増2-11-12 | 御影長土呂店 小諸市市797 2022年3月OPEN予定

メモリアルホールみつわ

小海店 南佐久郡小海町千代里3222

立科店 北佐久郡立科町芦田1169-1

「メモリアルホールみつわ・家族葬邸宅みつわ」と同じ系列の会社と名乗る同業者があります。そのような系列の会社はございませんのでお気をつけください。

0120-320-700

ご葬儀のご依頼・ご相談は、365日24時間受付

葬儀プラン・式場案内など、より詳しくホームページでご案内しております。

みつわ

検索

